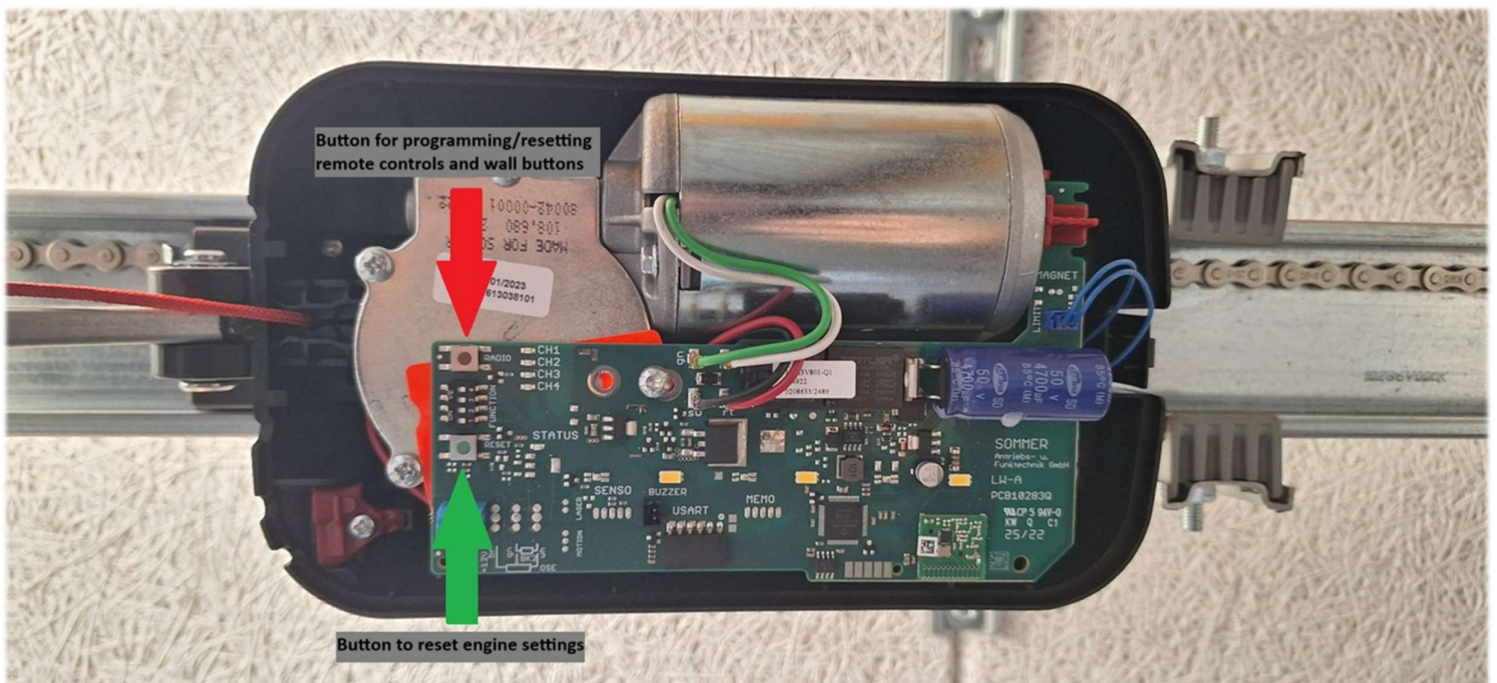


GUIDE TIL SOMMER MOTOR MODEL A550/800/9110



PROGRAMMERING AF FJERNBETJNING

- ❖ Åben låget på motordelen (Se billede under)
- ❖ TRYK 1 gang på "radio" RØD KNAP
- ❖ TRYK 1 gang på knap på ny fjernbetjening



NULSTIL RADIO ELLER KRAFTOVERVÅGNING

- ❖ **NULSTIL RADIO. TRYK RØD KNAP (RADIO) OG HOLD INDE I 15 SEKUNDER TIL ALLE 4 LAMPER LYSER. (SE BILLEDER UNDER)**
- ❖ **NULSTIL KRAFTOVERVÅGNING. HOLD GRØN KNAP (RESET) INDE I 30 SEKUNDER.**

